

# Инструкция по подключению и настройке электроприводов AM35E и AM45QE

## 1. ОБЗОР

### Внутривальный электропривод AM45QE



#### 1.1. Виды управления



Пульт управления  
1-канальный  
сенсорный  
**AC140-01**



Пульт управления  
6-канальный  
сенсорный  
**AC140-06**



Пульт управления  
16-канальный  
сенсорный  
**AC140-16**



Настенный  
радиовыключатель  
1-канальный  
**AC133-01**



Настенный  
радиовыключатель  
5-канальный  
**AC133-05**

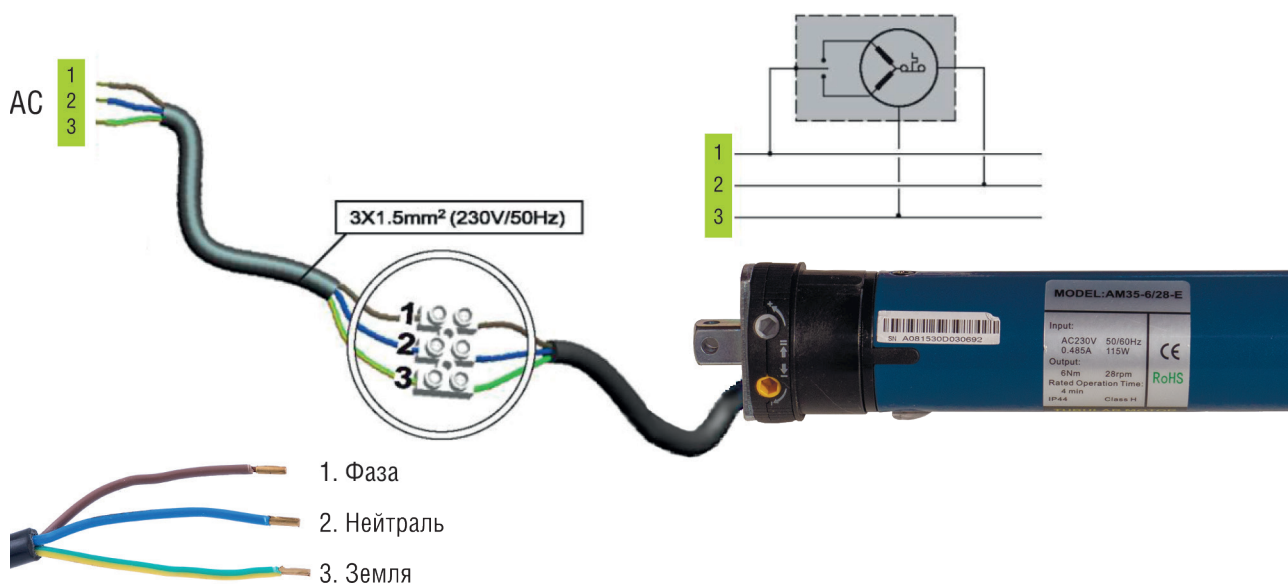


Блок управления моторами серии  
AM  
со смартфона/планшета  
**AM520**

#### 1.2. Технические характеристики

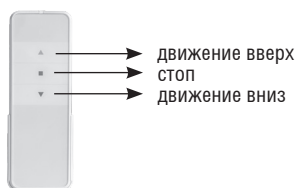
Тип	внутривальный асинхронный
Напряжение питания	220 В
Электрическая мощность	115 Вт
Скорость вращения	28 об/мин
Крутящий момент	6 Нм
Длина мотора	49 см
Настройка конечных положений	механическая
Индекс пылевлагозащиты	IP44
Защита от перегрева	время непрерывной работы 4 мин
Дополнительные интерфейсы	«сухой контакт», RC232/485

## 2. СХЕМА ПОДКЛЮЧЕНИЯ К ЭЛЕКТРОСЕТИ



## 3. ПУЛЬТЫ УПРАВЛЕНИЯ

### 3.1. Дистанционные пульты управления



Пульт управления  
1-канальный  
белый сенсорный  
**AC140-01**  
(лицевая сторона)



Пульт управления  
6-канальный  
белый сенсорный  
**AC140-06**  
(лицевая сторона)



Пульт управления  
16-канальный  
белый сенсорный  
**AC140-16**  
(лицевая сторона)



Пульт управления  
(обратная сторона)

### 3.2. Настенные радиовыключатели



Настенный  
радиовыключатель  
1-канальный  
**AC133-01**  
(лицевая сторона)



Настенный  
радиовыключатель  
5-канальный  
**AC133-05**  
(лицевая сторона)



Настенный  
радиовыключатель  
(обратная сторона)

## 4. ПРОГРАММИРОВАНИЕ

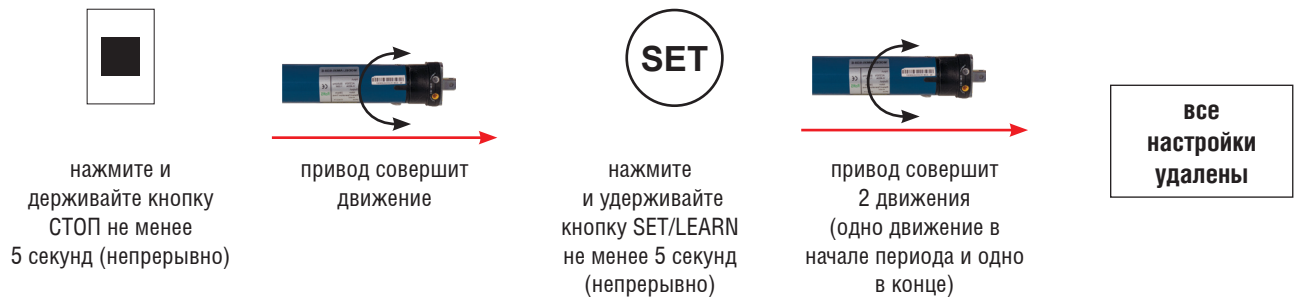
### 4.1. Программирование управления



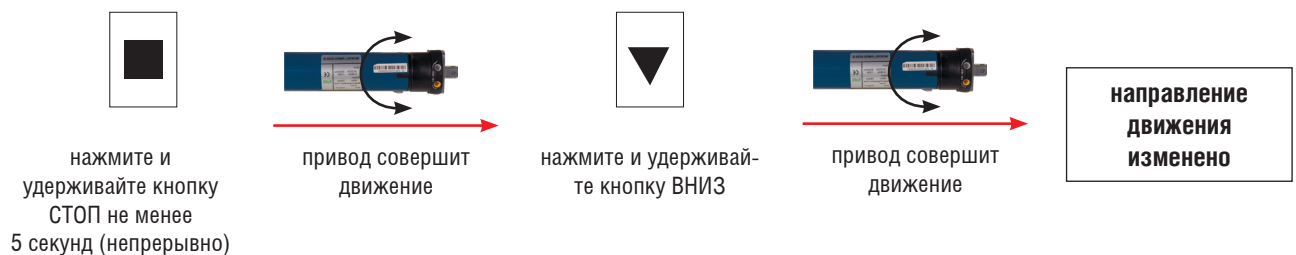
### 4.2. Удаление канала на передатчике



### 4.3. Удаление всех каналов/настроек привода



### 4.4. Смена направления вращения

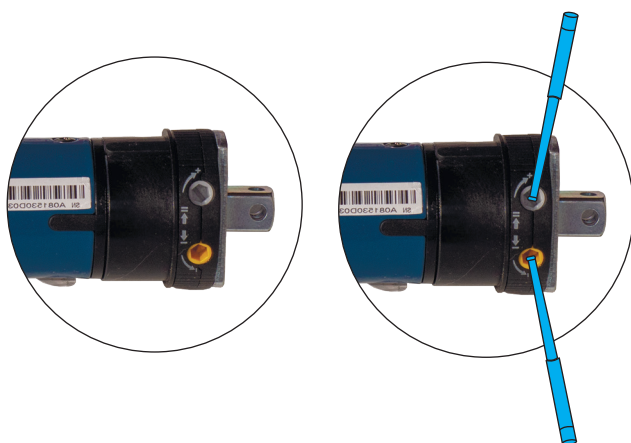


### 4.5. Включение/выключение пошагового вращения (режим жалюзи)



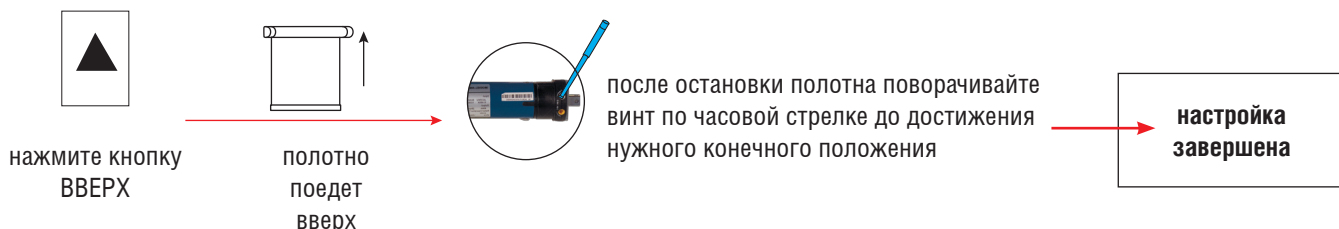
## 5. НАСТРОЙКА КОНЕЧНЫХ / ПРОМЕЖУТОЧНЫХ ПОЛОЖЕНИЙ

### 5.1. Программирование управления



Для регулировки конечных положений привода используются белый и желтый винт на корпусе. В зависимости от стороны расположения привода и типа обмотки за верхнее и нижнее положение могут отвечать как белый, так и желтый винт.

### 5.2. Конечное положение срабатывает до установочного



Для установки нижнего конечного положения сделайте аналогичную настройку.

### 5.3. Конечное положение не срабатывает до установочного



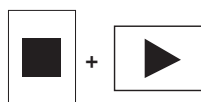
Для установки нижнего конечного положения сделайте аналогичную настройку.

Многоканальные пульты ДУ серий АС140-06 и АС140-16 имеют возможность уменьшения количества каналов в зависимости от пожеланий заказчика.

### 5.4. Уменьшение количества каналов



## 5.5. Возврат к заводским настройкам



**Количество каналов  
увеличится до заводских  
настроек**

нажмите длительно (3-4 сек) и одновременно клавиши **СТОП** и **ПЕРЕКЛЮЧЕНИЕ КАНАЛОВ ВПРАВО**