

## ПРИВОД AM24EL. ХАРАКТЕРИСТИКИ

### Внутривальный электропривод AM24EL



Технические характеристики привода	
Тип	внутрикарнизный асинхронный
Тип размещения в карнизе	центральный
Напряжение питания	24 В
Электрическая мощность	12 Вт
Сила тока	0,5 А
Скорость вращения	34 оборота / мин
Крутящий момент	1 Нм
Длина мотора	20,1 см
Настройка конечных положений	электронная
Индекс пылевлагозащиты	IP40
Уровень шума	37 дБ
Радиочастота	433,92 МГц
Возможность параллельного подключения	да
Максимальный вес полотна	5 кг
Тип кабеля	2 x 0,25 (1,5 метра)
Температурный режим работы	от -10°C до +60°C

### Виды управления



Пульт управления  
1-канальный  
сенсорный (белый / черный)  
**AC140-01**



Пульт управления  
6-канальный  
сенсорный (белый / черный)  
**AC140-06**



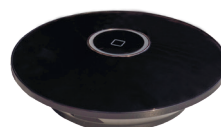
Пульт управления  
16-канальный  
сенсорный (белый / черный)  
**AC140-16**



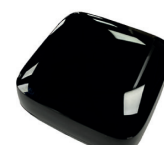
Настенный  
радиовыключатель  
1-канальный  
(белый / черный)  
**AC133-01**



Настенный  
радиовыключатель  
5-канальный  
(белый / черный  
/ черно-белый)  
**AC133-05**



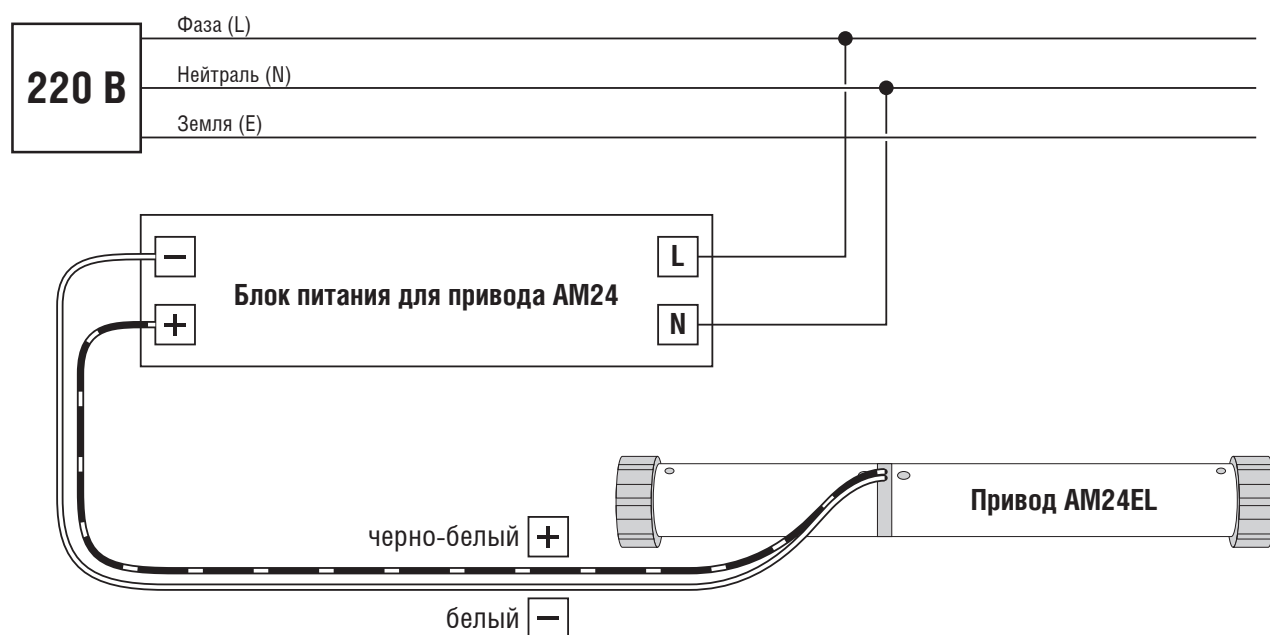
Блок управления моторами  
серии AM  
со смартфона/планшета  
**AC520**



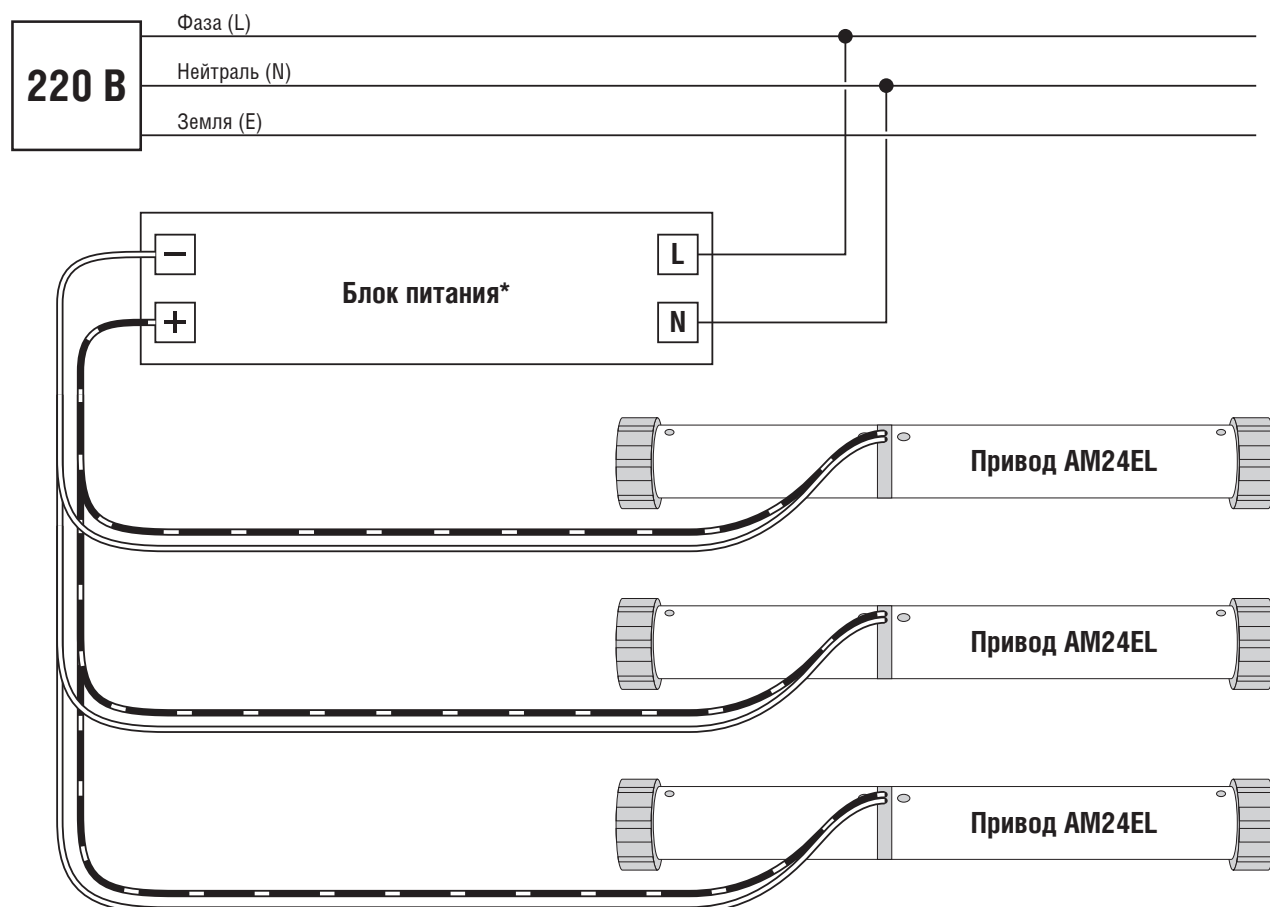
Блок управления моторами  
серии AM  
со смартфона/планшета  
**AC520-02 Wi-Fi**

## ПРИВОД AM24EL. СХЕМА ПОДКЛЮЧЕНИЯ

### Индивидуальное подключение



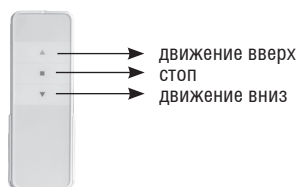
### Групповое подключение



\*Сила тока блока питания рассчитывается в зависимости от количества подключаемых приводов. На каждый привод AM24EL требуется 0,5 А.

# ПРИВОД АМ24ЕL. ПРОГРАММИРОВАНИЕ

## Дистанционные пульты управления



Пульт управления  
1-канальный  
белый сенсорный  
**АС140-01**  
(лицевая сторона)



Пульт управления  
6-канальный  
белый сенсорный  
**АС140-06**  
(лицевая сторона)



Пульт управления  
16-канальный  
белый сенсорный  
**АС140-16**  
(лицевая сторона)

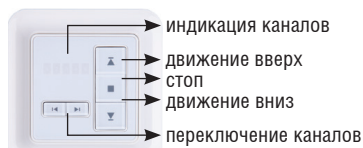


Пульт управления  
(обратная сторона)

## Настенные радиовыключатели



Настенный  
радиовыключатель  
1-канальный  
**АС133-01**  
(лицевая сторона)

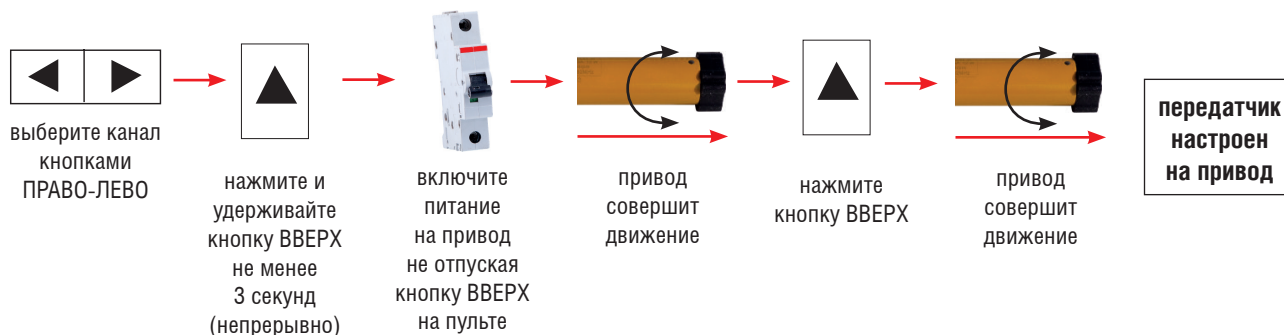


Настенный  
радиовыключатель  
5-канальный  
**АС133-05**  
(лицевая сторона)



Настенный  
радиовыключатель  
(обратная сторона)

## Программирование управления



## Изменение направления движения



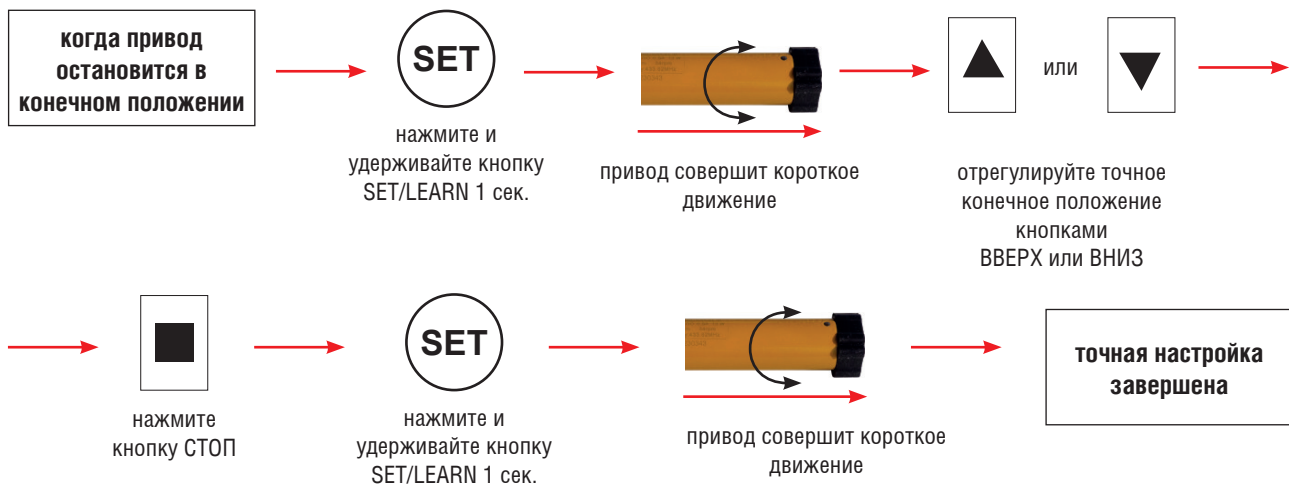
### Установка первого конечного положения



### Установка второго конечного положения



### Точная настройка конечных положений



### Включение/выключение пошагового вращения привода (режим жалюзи)



### Добавление нового пульта/радиопередатчика



### Удаление одного канала на пульте

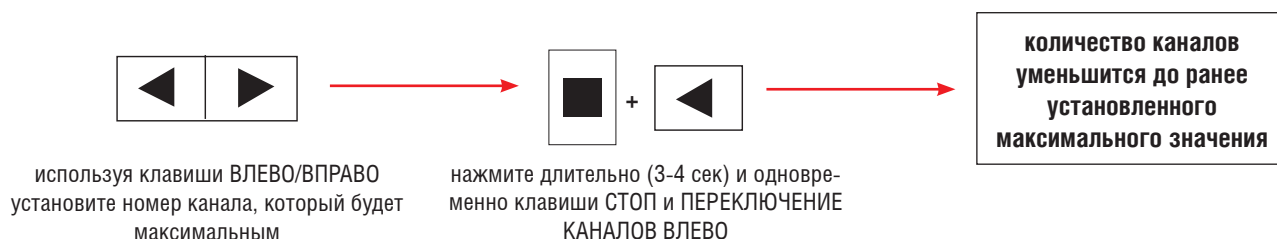


### Удаление всех настроек привода



Многоканальные пульты ДУ серий АС140-06 и АС140-16 имеют возможность уменьшения количества каналов в зависимости от пожеланий заказчика.

### Уменьшение количества каналов



### Возврат к заводским настройкам

