

Инструкция по подключению и настройке электропривода DV24DF (электропривод со встроенным радиоприёмником)

1. Обзор

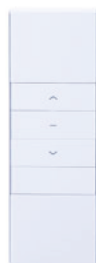
Внутривальный электропривод DV24DF



1.1 Виды пультов управления



15-канальный пульт управления DC1602



Одноканальный пульт управления DC1600



Одноканальный настенный стационарный передатчик DC1670



15-канальный настенный стационарный передатчик DC1673

1.2 Технические характеристики электропривода



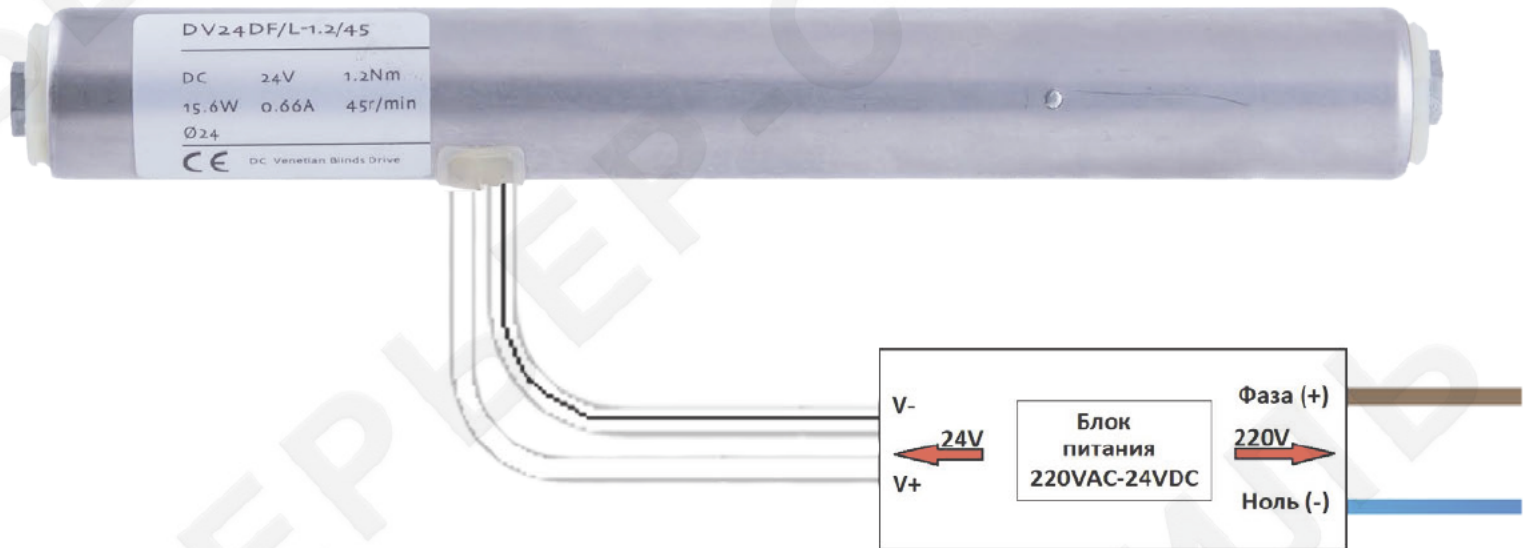
- Напряжение питания: 220 В
- Электрическая мощность: 45 Вт
- Скорость движения каретки: 12 см/сек
- Уровень шума: 35 дБ
- Крутящий момент: 1,2 Нм
- Максимальный вес полотна: 50 кг
- Настройка конечных положений: электронная
- Функция "Touch Start": Да
- Интерфейс управления системы "Умный Дом": RS485



Один электропривод может хранить в памяти максимум 20 каналов (возможно и от разных пультов управления). Если данное число будет превышено, новые каналы будут записываться поверх старых, начиная со второго.

Один пульт управления (в случае использования 15-канального пульта управления - каждый канал пульта управления) может управлять максимум 20 электроприводами одновременно.

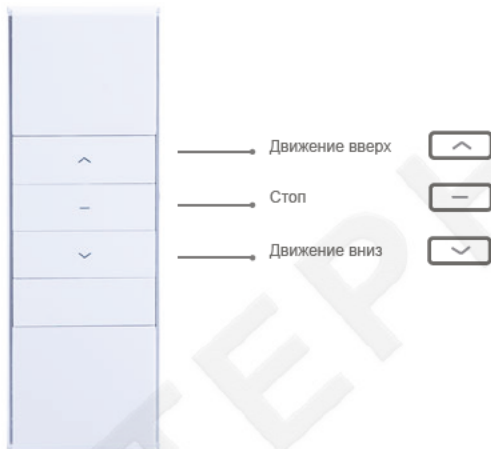
2. Схема подключения



3. Пульты управления

3.1 Дистанционные пульты управления

Одноканальный пульт управления **DC1600** лицевая сторона



15-канальный пульт управления **DC1602** лицевая сторона



Пульты управления **DC1600/DC1602** обратная сторона



3.2 Стационарные настенные передатчики

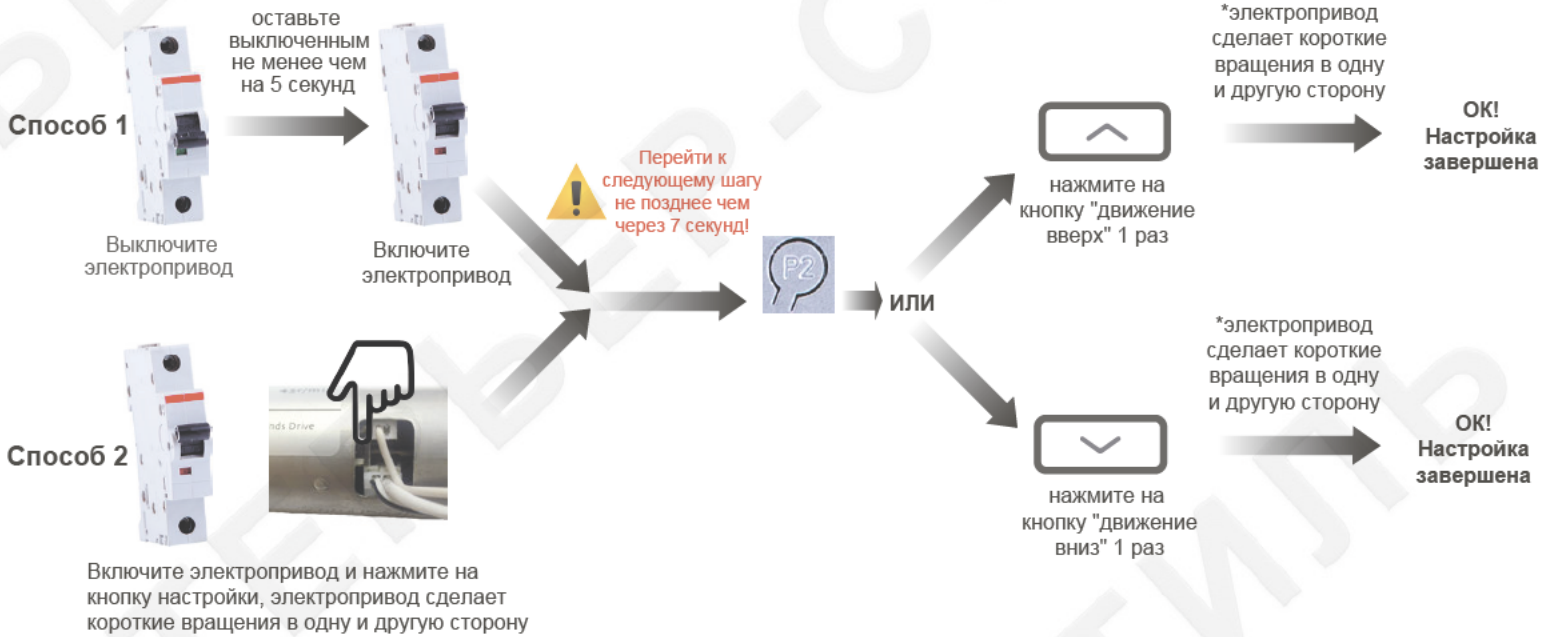
Одноканальный настенный стационарный передатчик **DC1670**



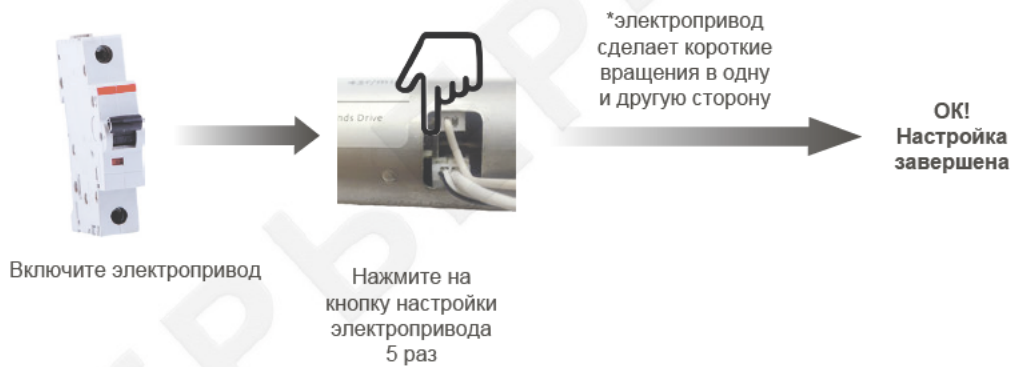
Настенные стационарные передатчики **DC1670/DC1673**



3.3 Настройка сопряжения электропривода с пультами DC1600, DC1602 и настенным передатчиком DC1670



3.4 Смена направления вращения электропривода



3.5 Добавление еще одного передатчика



Передатчик А - уже запрограммированный передатчик, передатчик В - добавляемый передатчик



4. Настройка конечных положений

