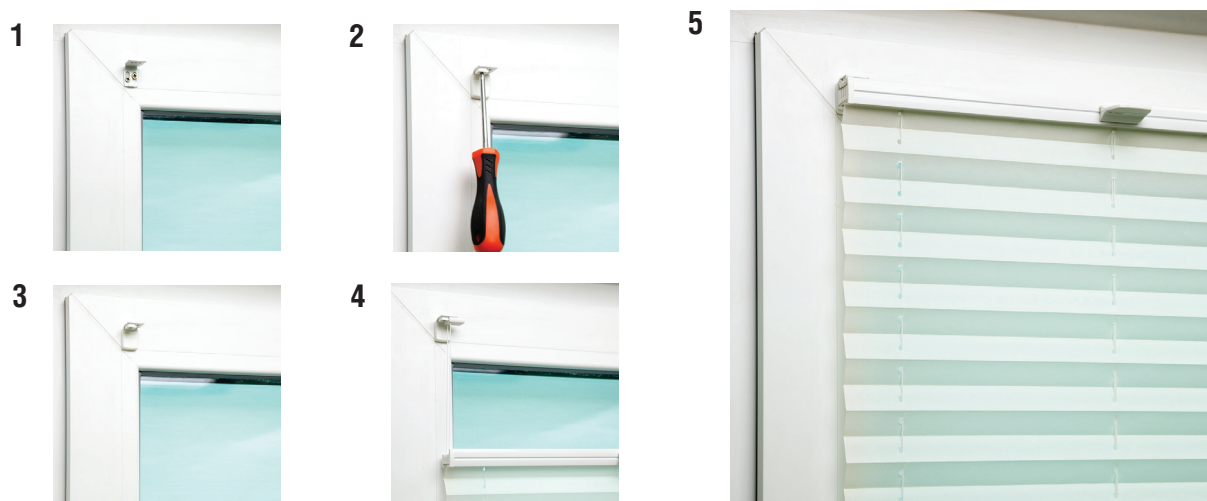
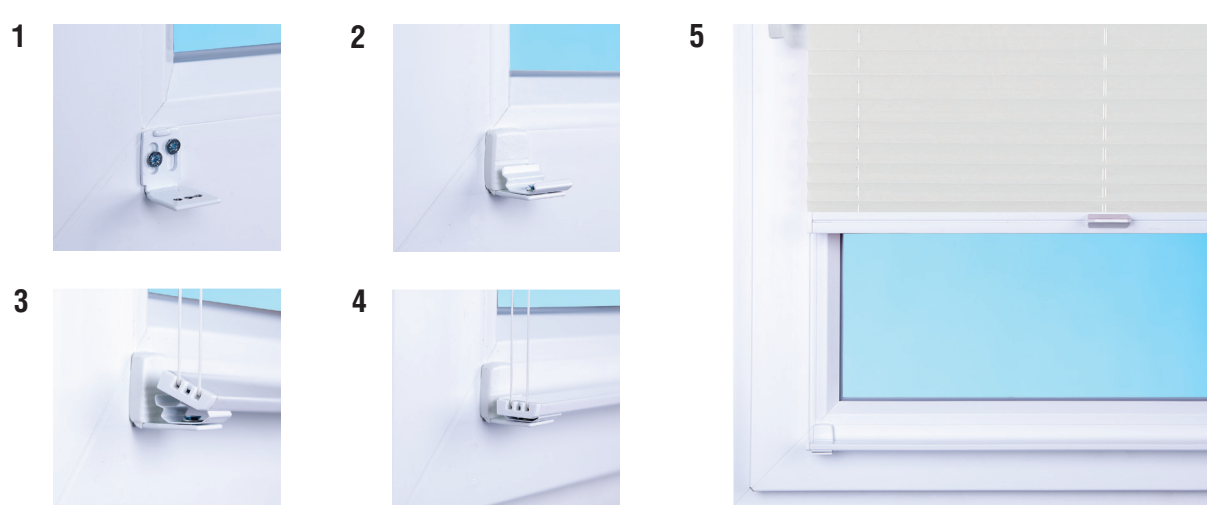


МОНТАЖ ПЛИССЕ ВВ НА СТЕНОВОЙ КРОНШТЕЙН С ДЕРЖАТЕЛЕМ НИТИ



Сделайте разметку для крепления кронштейнов к раме окна. Установите саморезы на разной высоте относительно друг друга. Прикрутите к кронштейну квадратную площадку держателя нити по внешнему краю при помощи винта. Установите держатель нити на ранее прикрепленную площадку. На последнем этапе оденьте на кронштейн декоративную пластиковую заглушку.

МОНТАЖ ПЛИССЕ ВВ НА СТЕНОВОЙ КРОНШТЕЙН С МАГНИТНОЙ ПЛАНКОЙ



Сделайте разметку для крепления кронштейнов к раме окна. Установите саморезы на разной высоте относительно друг друга. Прикрутите к стеновому кронштейну потолочную клипсу при помощи винта и шайбы. Установите магнитную планку в потолочную клипсу. Защелкните верхний карниз на магнитную планку. На последнем этапе оденьте на установленный кронштейн декоративную пластиковую заглушку.

МОНТАЖ ПЛИССЕ ВВ НА СТЕНОВОЙ КРОНШТЕЙН С КЛИПСОЙ



Сделайте разметку для крепления кронштейнов к раме окна. Установите саморезы на разной высоте относительно друг друга. Далее прикрутите к стеновому кронштейну потолочную клипсу при помощи винта и шайбы. Установите магнитную планку в потолочную клипсу. Защелкните верхний карниз в клипсы. На последнем этапе оденьте на установленный кронштейн декоративную пластиковую заглушку.

МОНТАЖ ПЛИССЕ ВВ ПО КОНТУРУ СТЕКЛА (ВНУТРЬ ШТАПИКА)



Перед установкой необходимо произвести разметку для крепления квадратных площадок держателя нити в штапик окна. Крепление площадки в штапик осуществляется при помощи саморезов. Затем установите держатель нити на ранее прикрепленную площадку. Натяните штору на установленные держатели. При необходимости можно увеличить натяжение нитей, перевязав узел на веревке в держателе нити.

МОНТАЖ ПЛИССЕ ВВ НА СТОВКУ БЕЗ СВЕРЛЕНИЯ



Навесной кронштейн состоит из следующих элементов: крепежный элемент для профиля, площадка держателя нити и заглушка. Перед установкой необходимо подготовить кронштейны, а именно разместить площадку держателя нити таким образом, чтобы квадратный выступ на кронштейне находился по внешней границе изделия. Закрепите кронштейны на створке при помощи регулировочного винта, после чего установите держатель нити на квадратную площадку навесных кронштейнов и натяните штору.