

# Инструкция по подключению и настройке электроприводов DK30DE (электропривод со встроенным радиоприемником)

## 1. ОБЗОР

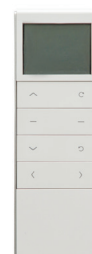
### Электропривод для вертикальных жалюзи DK30DE



### 1.1. Элементы управления



Пульт управления 1-канальный  
**DC1667A**



Пульт управления 15-канальный  
**DC1662B**

### 1.2. Технические характеристики



**Электропривод**



**Блок питания**

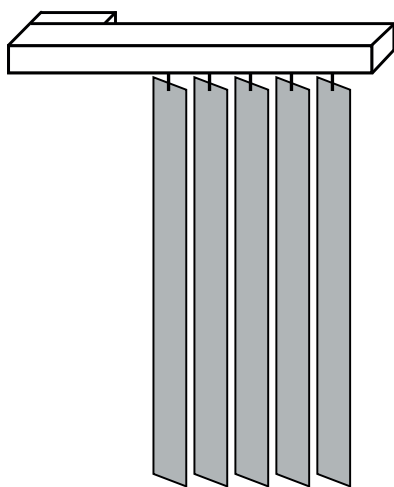
Напряжение питания (блок питания поставляется отдельно)	12/220 В
Электрическая мощность	36 Вт
Скорость вращения	90 об/мин
Управление	радиоуправление, умный дом
Радиочастота	433 МГц
Интерфейс управления системы «Умный дом»	RS485
Максимальный вес полотна	10 кг
Максимально возможная длина карниза	4 м
Настройка конечных положений	электронная
Габариты мотора	27,5x4,5x3 см



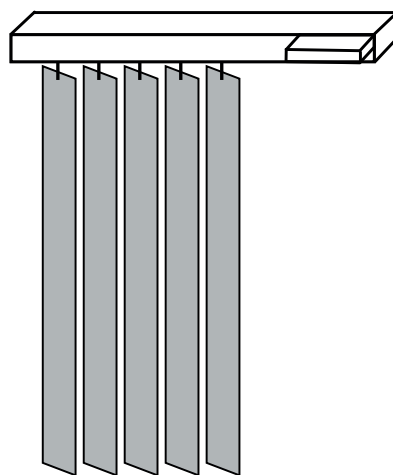
### **ВНИМАНИЕ!**

Использование других передатчиков (например настенных радиовыключателей) для управления электроприводом DK30DE невозможно.

### \* 1.3. Размещение электропривода на карнизе



Мотор слева

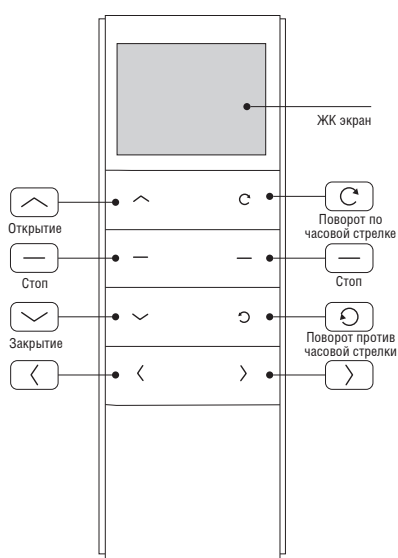


Мотор справа

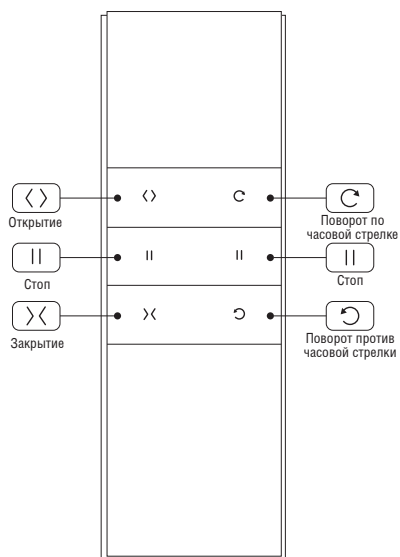
При левом управлении мотор размещается только за карнизом, а при правом управлении – только перед карнизом.

## 2. ПУЛЬТЫ УПРАВЛЕНИЯ

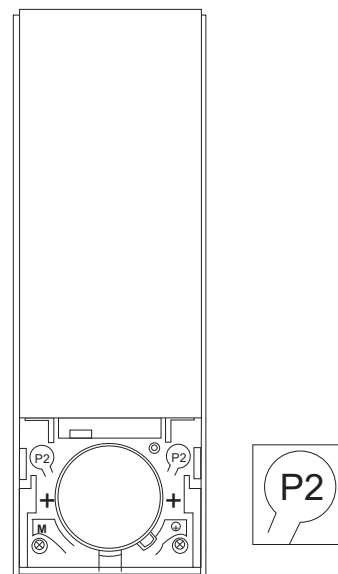
15-канальный пульт управления  
**DC1662B**  
(лицевая сторона)



1-канальный пульт управления  
**DC1667A**  
(лицевая сторона)



Пульты управления  
**DC1667A / DC1662B**  
(обратная сторона)

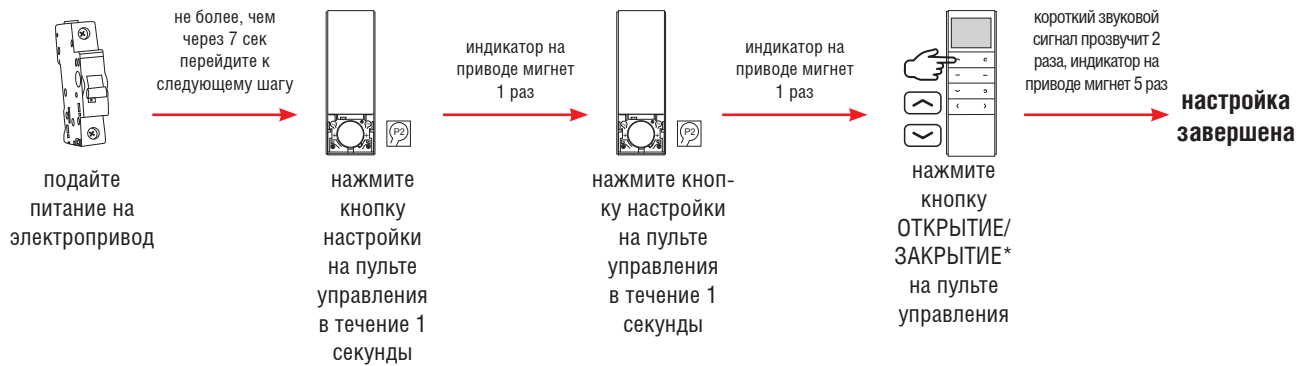


### ВНИМАНИЕ!

Один электропривод может хранить в памяти максимум 20 каналов (возможно и от разных пультов управления). Если данное число будет превышено, новые каналы будут записываться поверх старых, начиная со второго.

Один пульт управления (в случае использования 15-канального пульта управления – каждый канал пульта управления) может управлять максимум 20 электроприводами одновременно.

### 3. НАСТРОЙКА СОПРЯЖЕНИЯ ЭЛЕКТРОПРИВОДА С ПУЛЬТАМИ DC16674 / DC1662B



\* Для правильного сопряжения с жалюзи со стандартным управлением нажмите кнопку ОТКРЫТИЕ. Для правильного сопряжения с жалюзи с нестандартным управлением или управлением «от центра» нажмите кнопку ЗАКРЫТИЕ.

### 4. АВТОМАТИЧЕСКАЯ НАСТРОЙКА КОНЕЧНЫХ ПОЛОЖЕНИЙ

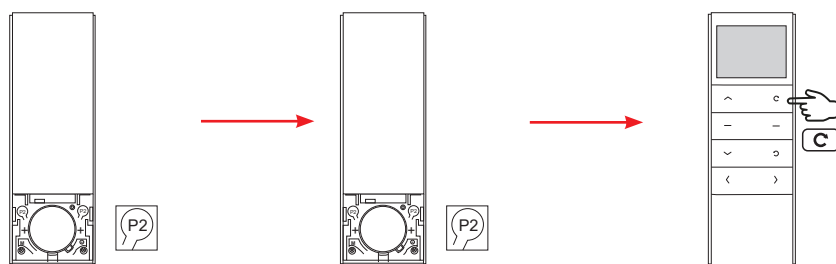


### 5. НАСТРОЙКА НАПРАВЛЕНИЯ ВРАЩЕНИЯ

#### 5.1. Настройка направления вращения



## 5.2. Настройка по умолчанию



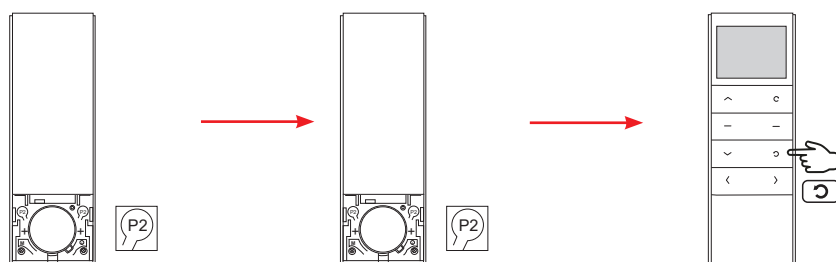
нажмите кнопку настройки на пульте управления в течение 1 секунды

нажмите кнопку настройки на пульте управления в течение 1 секунды

нажмите кнопку ПОВОРОТ ПО ЧАСОВОЙ СТРЕЛКЕ в течение 1 секунды

при нажатии кнопки ПОВОРОТ ПО ЧАСОВОЙ СТРЕЛКЕ электропривод будет вращаться по часовой стрелке

## 5.3. Смена направления вращения



нажмите кнопку настройки на пульте управления в течение 1 секунды

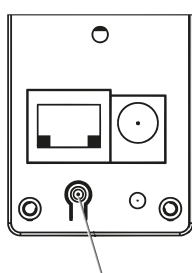
нажмите кнопку настройки на пульте управления в течение 1 секунды

нажмите кнопку ПОВОРОТ ПРОТИВ ЧАСОВОЙ СТРЕЛКИ в течение 1 секунды

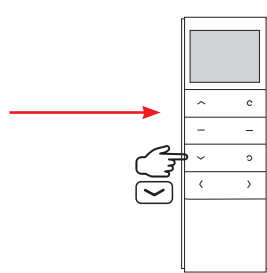
при нажатии кнопки ПОВОРОТ ПО ЧАСОВОЙ СТРЕЛКЕ электропривод будет вращаться против часовой стрелке

## 6. НАСТРОЙКА НАПРАВЛЕНИЯ ДВИЖЕНИЯ (ОТКРЫТИЕ И ЗАКРЫТИЕ)

### 6.1. Настройка направления движения



нажмите кнопку настройки на электроприводе в течение 5 секунд

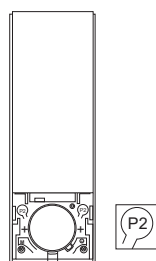


нажмите кнопку ЗАКРЫТИЕ в течение 1 секунды

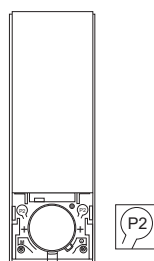
короткий звуковой сигнал прозвучит 2 раза, индикатор на приводе мигнет 5 раз

настройка завершена

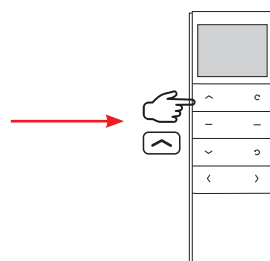
### 6.2. Настройка по умолчанию



нажмите кнопку настройки на пульте управления в течение 1 секунды



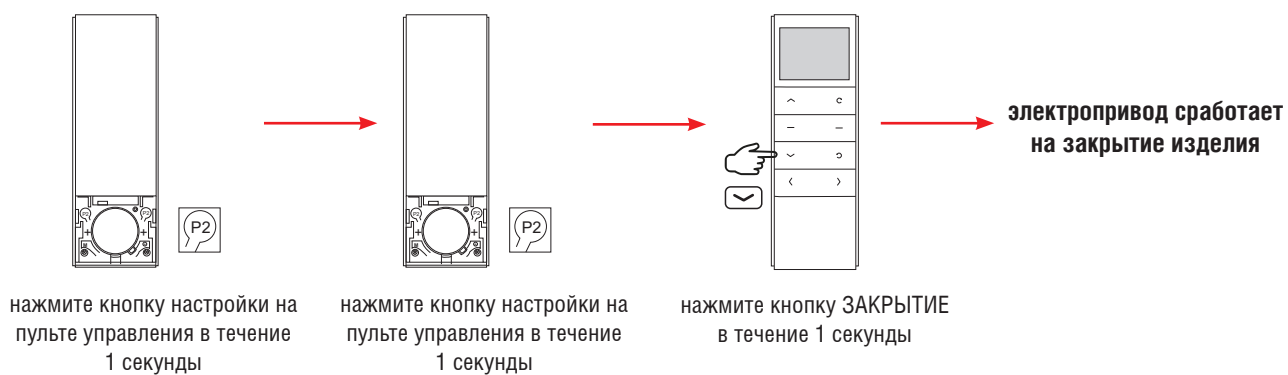
нажмите кнопку настройки на пульте управления в течение 1 секунды



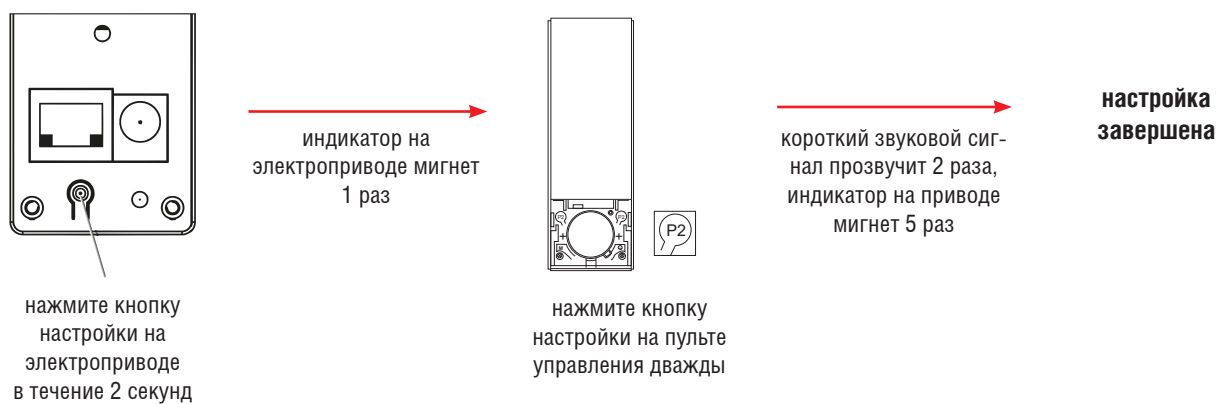
нажмите кнопку ОТКРЫТИЕ в течение 1 секунды

электропривод сработает на открытие изделия

### 6.3. Смена направления движения



### 7. ДОБАВЛЕНИЕ НОВОГО ПУЛЬТА



### 8. ВОЗВРАТ К ЗАВОДСКИМ НАСТРОЙКАМ

